



Fascicule 2

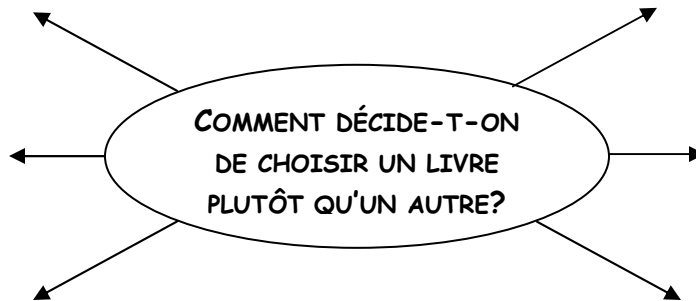
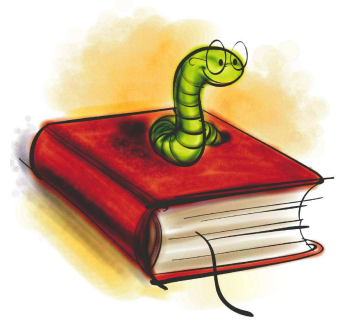
Carnet de lecture

Français, langue d'enseignement
Secondaire

Table des matières

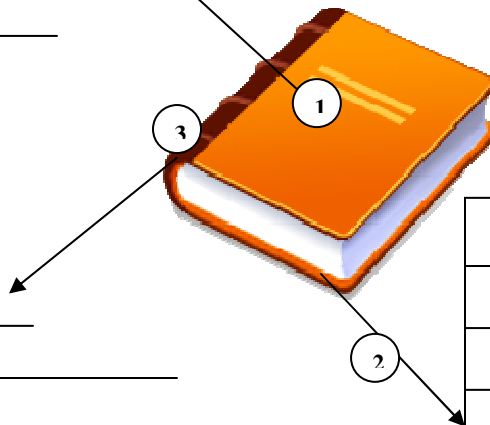
Découvrir un livre.....	1
Tenir un carnet de lecture	
A] lorsqu'il s'agit d'un roman.....	2
B] lorsqu'il s'agit d'un texte courant	4
Canevas pour la lecture d'un roman	5
Canevas pour la lecture d'un texte courant	6
Fiche de lecture (roman)	8
Champs lexicaux	12

Découvrir un livre



L'OBJET SOUS TOUTES SES COUTURES

① + ② + ③ = _____



Carnet de lecture



A] LORSQU'IL S'AGIT D'UN ROMAN

1) PRÉSENTATION DU PROJET DE LECTURE

- Notice bibliographique (titre du roman, nom de l'auteur, éditeur, collection, année de parution)
- Informations relatives à l'auteur

2) PRÉPARATION À LA LECTURE

- Échéancier (Prévision de début et de fin de la lecture, moyenne de pages à lire hebdomadairement.)
- Choix de stratégies de lecture
- Ce que révèlent les éléments de la jaquette (hypotheses)

3) CHOISIR L'ANGLE DE LECTURE

- Lecture d'anticipation
Au cours de ta lecture, fais des résumés d'une ou deux phrases par chapitre. Émets ensuite une hypothèse sur ce qui pourra bien se passer par la suite.
- Lecture séquentielle
Au cours de ta lecture, fais des résumés d'une ou deux phrases par chapitre. Identifie à quel endroit se déroule l'action de chaque chapitre et indique combien de temps s'est écoulé entre le début et la fin de chaque chapitre.
- Lecture thématique
Au cours de ta lecture, dégage les thèmes abordés, dresse les champs lexicaux et soulève les éléments symboliques laissés çà et là.
- Lecture-quiz
Au cours de ta lecture, à la fin de chaque chapitre, rédige quatre questions (lieux, temps, personnages, action) et conçois le corrigé de ce questionnaire que tu crées.
- Lecture « focus d'experts » (a ou b)

a) Personnages :

Chaque fois que tu rencontres un personnage dans le récit, note-le dans un organigramme qui te permettra d'établir les liens entre les différents acteurs. Pour chacun note le plus d'informations caractéristiques possible.

Caractéristiques sociales et culturelles

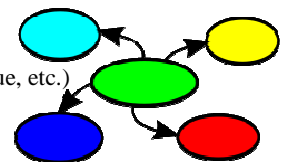
(nom, surnom, nationalité, statut social, situation familiale, langue, milieu socio-économique, etc.)

Caractéristiques physiques

(âge, sexe, apparence, voix, etc.)

Caractéristiques psychologiques

(qualités, défauts, habiletés, talents, loisirs, habitudes, goûts, etc.)



b) Lieux et temps

Lieux

Où se déroule cette histoire?

Quels sont les indices que tu as repérés? (note la page où tu as trouvé l'indice)

Dans quels endroits précis les actions se déroulent-elles?

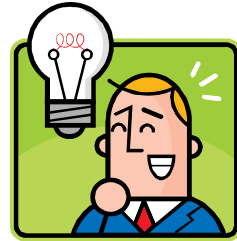
Quelle est l'atmosphère qui se dégage de ces lieux?

Temps

À quelle époque se déroule cette histoire?

Quels indices te font dire cela? (note la page où tu as trouvé l'indice)

Combien de temps dure cette histoire?



4) À LA FIN DE TOUT, UN TEMPS DE RÉFLEXION SUR LE RÉCIT

Quel est ton personnage préféré?

Quel personnage as-tu le moins aimé?

Quel est pour toi le mot, la phrase, le paragraphe le plus important de l'histoire?

Parle-nous des personnages et de leurs qualités/défauts/manies/etc.

Décris le problème d'un personnage et précise comment il parvient à le résoudre.

Compare les personnages entre eux.

Compare un personnage de ton livre avec celui d'un autre livre que tu connais.

Y a-t-il un personnage qui te ressemble? En quoi êtes-vous semblables?

Si tu pouvais être un des personnages de ce roman, lequel serait-ce?

Changerais-tu la fin de cette histoire?

Est-ce un livre que tu conseillerais à d'autres élèves?

Pourquoi l'auteur a-t-il écrit cette histoire selon toi?

*La lecture : de la théorie à la pratique,
Jocelyne Giasson, 2003*

Si tu faisais une bande dessinée de cette histoire avec seulement deux feuilles 8 ½ x 11, de quoi cela aurait-il l'air?

Considères-tu que la jaquette a bien été élaborée, que le titre a bien été choisi? Refais la pochette si celle du livre ne te plait pas.

Qu'est-ce qui t'a attiré(e) vers ce livre? Es-tu satisfait(e) de ce choix finalement?

Quelle leçon, quel message tires-tu de cette lecture?

5) À LA FIN DE TOUT, UN TEMPS DE RÉFLEXION SUR MA DÉMARCHE

Lors de cette aventure de lecture, comment cela s'est-il passé sur les plans suivants ?

- organisation temporelle (échancier)
- qualité du carnet tenu
- défi à relever la prochaine fois

B] LORSQU'IL S'AGIT D'UN TEXTE COURANT

1) PRÉSENTATION DU PROJET DE LECTURE

- Notice bibliographique (titre du texte, nom de l'auteur, éditeur, collection, année de parution)

2) PRÉPARATION À LA LECTURE

- Échéancier (Prévision de début et de fin de la lecture)
- Choix de stratégies de lecture
- Ce que révèlent les éléments typographiques perçus par un survol
- Que connais-tu du sujet?

3) LES IDÉES PRINCIPALES

- Pour chacun des paragraphes, fais un résumé d'une phrase dans laquelle s'inscrit l'idée principale et l'essentiel de ce qu'on en dit.

4) LES MOTS

- Répertorie les mots qui représentaient un défi pour toi et indique le moyen que tu as utilisé pour découvrir le sens de chacun (Internet, quelqu'un, dictionnaire, etc.)

5) À LA TOUTE FIN

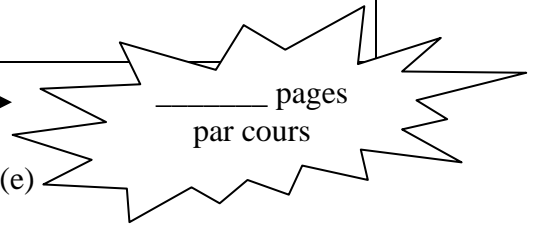
- Note les apprentissages que tu as faits lors de cette lecture. Y a-t-il quelque chose qui t'ait étonné(e)?
- Comment ces nouvelles informations pourraient t'être utiles à l'avenir?
- Es-tu fier de cette lecture que tu viens de faire?
- Crois-tu avoir sélectionné les bonnes stratégies et bien les avoir mises en pratique?
- Quel est ton défi la prochaine fois?

Canevras pour la lecture d'un texte littéraire

Titre	
Nom de l'auteur	
Éditeur, Collection	
Année de parution	
Une suggestion de	
Informations relatives à l'auteur	

Durée de la lecture : _____

Style de lecture : Aisance-fluidité par l'enseignant(e)
 En groupe individuelle



Stratégies à exploiter

Hypothèses émises en fonction du paratexte

L'angle de lecture choisi :

- Lecture d'anticipation
- Lecture séquentielle
- Lecture thématique
- Lecture-quiz
- Lecture « focus d'expert » personnages Lieux et Temps

Mise en forme du rapport de lecture selon l'angle choisi.

Question(s) de réflexion sur le récit :

Q? #1 : _____

Q? #2 : _____

Réflexion sur ma démarche de lecture

Canevras pour la lecture d'un texte courant

Titre du texte	
Nom de l'auteur	
Éditeur	
Collection	
Année de parution	
Informations relatives à l'auteur	

Temps estimé pour la lecture : _____

Temps requis : _____

Hypothèses émises en fonction des éléments typographiques

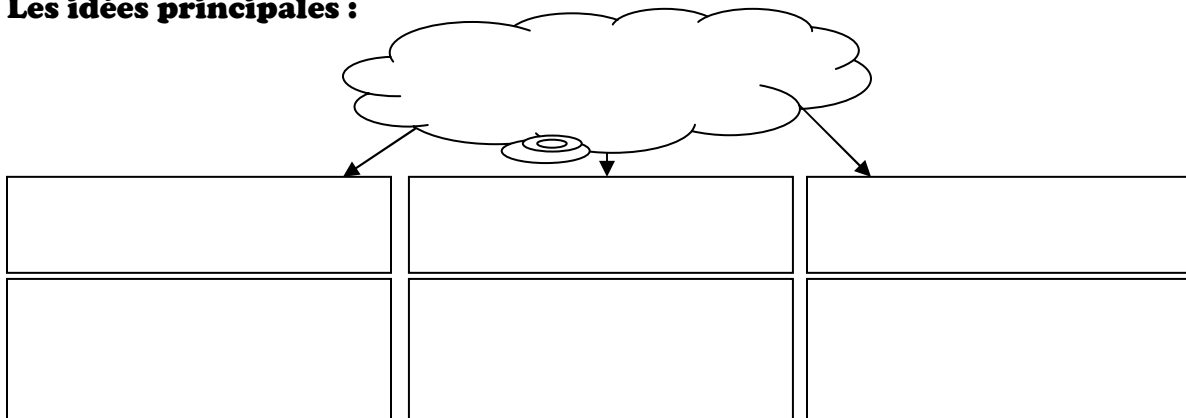
Hypothèse #1 :

Ce qui te fait dire cela :

Hypothèse #2 :

Ce qui te fait dire cela :

Les idées principales :



Répertoire des mots (au moins 10)

MOT	SENS	MOYEN

Questions de réflexion sur le texte et ta pratique de lecteur/lectrice

Qu'as-tu appris en lisant ce texte?

Dans quelles circonstances ces connaissances nouvelles pourraient-elles t'être utiles?

Es-tu fier/fière de ta lecture? Pourquoi?

Quel sera ton défi lors d'une prochaine lecture d'un texte courant?

Nom : _____

Gr : _____

Fiche de lecture

NOTICE BIBLIOGRAPHIQUE

Auteur:	
Titre:	
Éditeur:	
Collection:	
Année:	

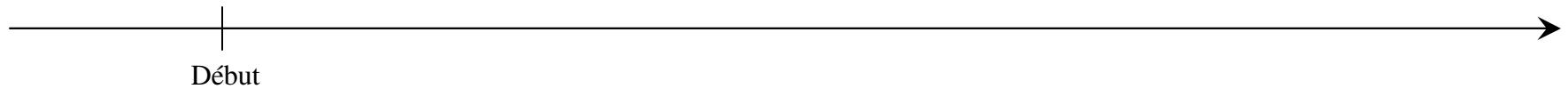
PERSONNAGES

Nom	1.	2.	3.	4.	5.
Caractéristiques sociales et culturelles (Nom, surnom, nationalité, statut social, famille, milieu socio-économique, culture, langue, etc.)					
Caractéristiques physiques (Âge, sexe, apparence, voix, etc.)					
Caractéristiques psychologiques (Qualités, défauts, talents, habiletés, habitudes, etc.)					

LE TEMPS

À quelle époque se déroule cette histoire?	Quels indices te font dire cela? (Note les pages.)	Combien de temps dure l'histoire?

Ligne du temps des actions principales (facultatif)



LES LIEUX

Dans quels lieux prend vie ce récit?	Quels sont les indices que tu as relevés? (Note les pages.)

LE SCHÉMA NARRATIF

<p>Situation initiale</p>	<p>De qui parle-t-on? Que font-ils? Où se trouvent-ils? À quel moment sommes-nous?</p>
<p>Élément déclencheur (Quel événement vient perturber le calme de départ?)</p>	
<p>Péripéties (Quelles actions pose le héros pour tenter de retrouver l'équilibre perdu à la suite de l'élément déclencheur?)</p>	
<p>Dénouement (Quelle est la solution au problème engendré par l'élément déclencheur?)</p>	
<p>Situation finale</p>	<p>De qui parle-t-on? Le héros a-t-il évolué? Changé? Que font-ils? Où se trouvent-ils? À quel moment sommes-nous?</p>

RÉSUMÉS DES CHAPITRES

Chapitres	Résumés
1	
2	
3	
4	
5	
6	
7	
8	
9	
10	
11	
12	
13	
14	
15	
16	
17	
18	
19	
20	

Les champs lexicaux

LE CHAMP LEXICAL EST UN ENSEMBLE DES MOTS RELIÉS SÉMANTIQUEMENT À UN SUJET.

